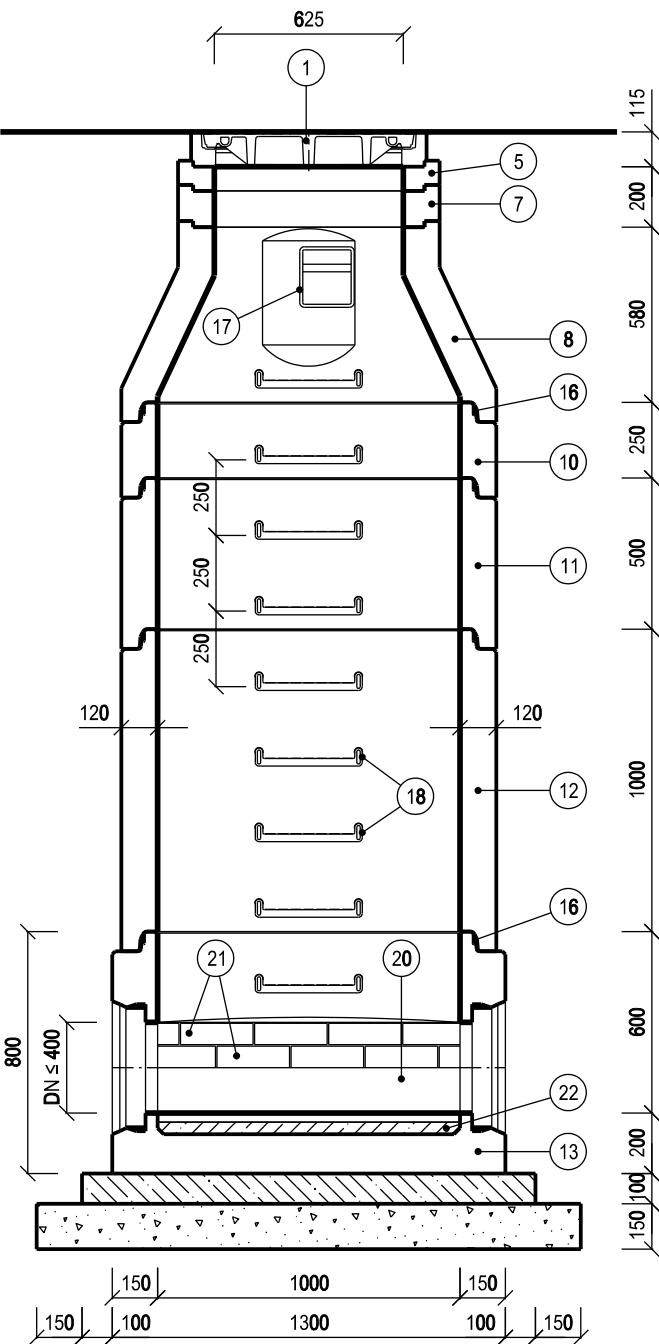


VZOROVÁ PREFABRIKOVANÁ REVIZNÍ ŠACHTA DN 1000

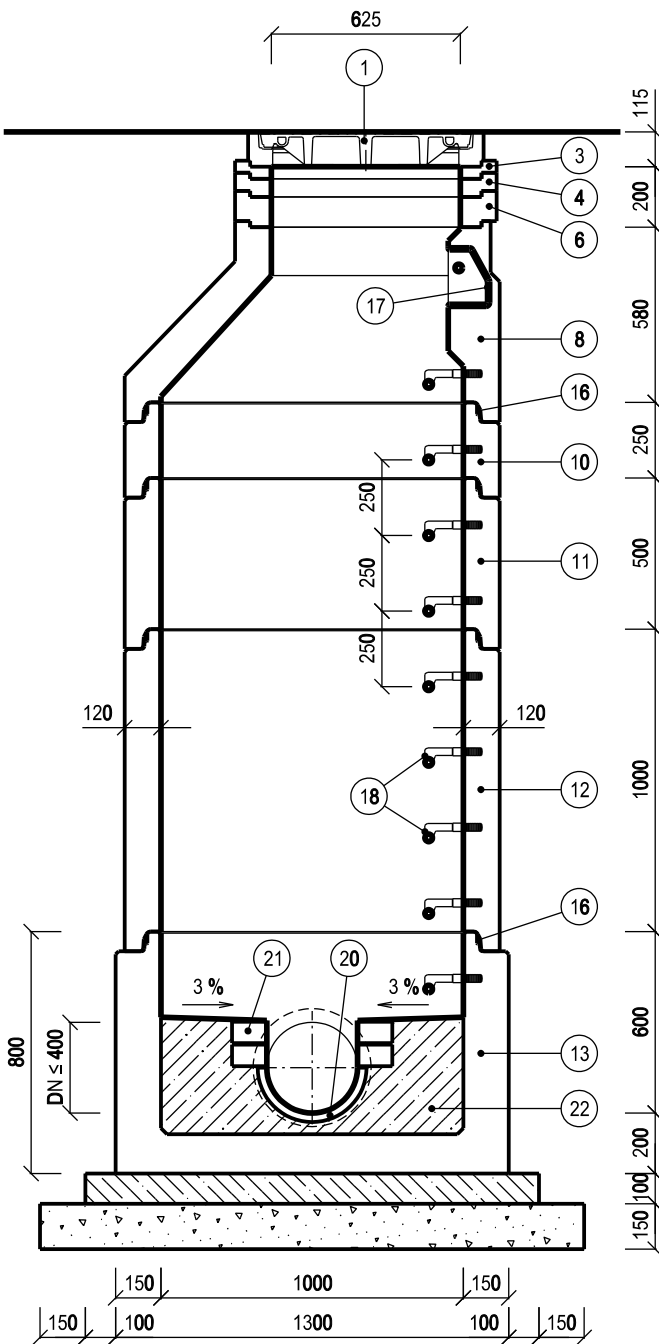
ŘEZ A-A



LEGENDA:

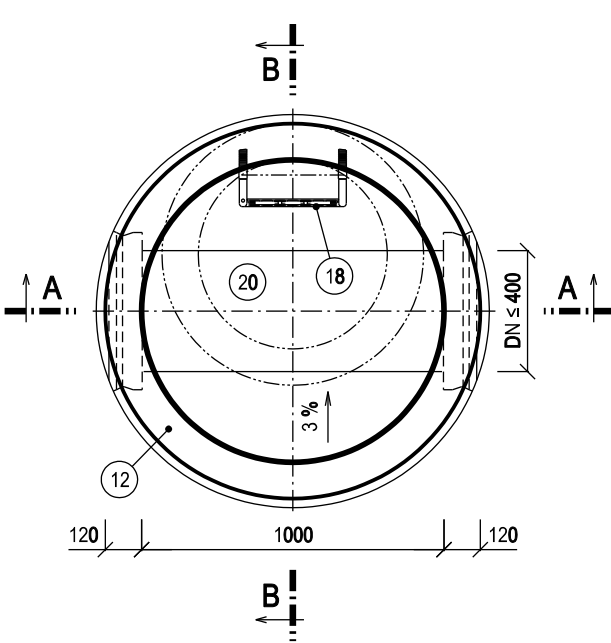
- 1 LITINOVÝ KANALIZAČNÍ POKLOP, tř. D400; h = 160 mm
- 2 BETONOVÝ KAN. POKLOP S BET. RÁMEM, tř. A15; h = 75 mm
- 3 VYROVNÁVACÍ PRSTENEC TBW-Q.1 63/4; h = 40 mm
- 4 VYROVNÁVACÍ PRSTENEC TBW-Q.1 63/6; h = 60 mm
- 5 VYROVNÁVACÍ PRSTENEC TBW-Q.1 63/8; h = 80 mm
- 6 VYROVNÁVACÍ PRSTENEC TBW-Q.1 63/10; h = 100 mm
- 7 VYROVNÁVACÍ PRSTENEC TBW-Q.1 63/12; h = 120 mm
- 8 ŠACHTOVÝ KÓNUS TBR-Q.1 100-63/58/12; h = 580 mm

ŘEZ B-B

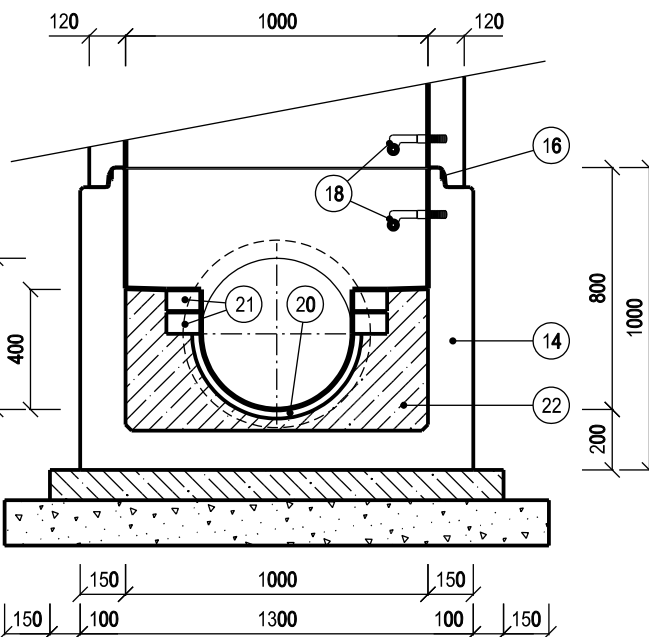


- 9 ZÁKRYTOVÁ DESKA TZK-Q.1 100-63/17; h = 165 mm
- 10 ŠACHTOVÁ SKRUŽ TBS-Q.1 100/25/12; h = 250 mm
- 11 ŠACHTOVÁ SKRUŽ TBS-Q.1 100/50/12; h = 500 mm
- 12 ŠACHTOVÁ SKRUŽ TBS-Q.1 100/100/12; h = 1000 mm
- 13 ŠACHTOVÉ DNO TBZ-Q.1 100/60 V max 40; PRO POTRUBÍ MAX DN 400; h = 600 mm
- 14 ŠACHTOVÉ DNO TBZ-Q.1 100/80 V max 50; PRO POTRUBÍ MAX DN 500; h = 800 mm
- 15 ŠACHTOVÉ DNO TBZ-Q.1 100/60 V max 60; PRO POTRUBÍ MAX DN 600; h = 1000 mm
- 16 ELASTOMEROVÉ TĚSNĚNÍ EMT DN 1000

PŮDORYSNÝ ŘEZ

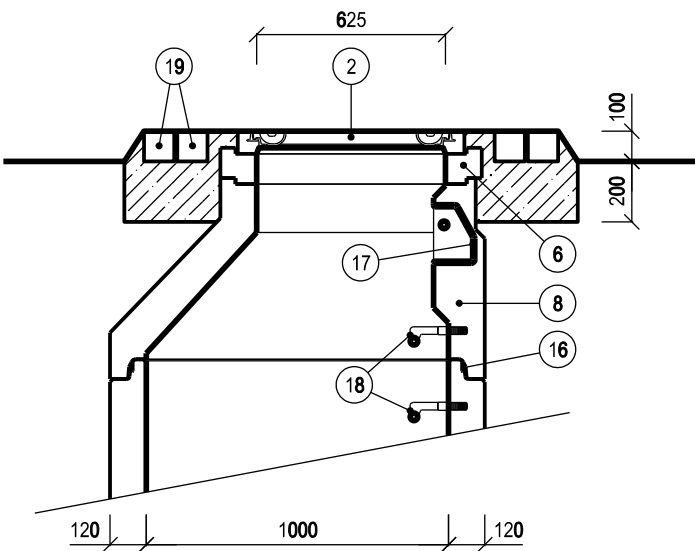


POTRUBÍ max DN 500

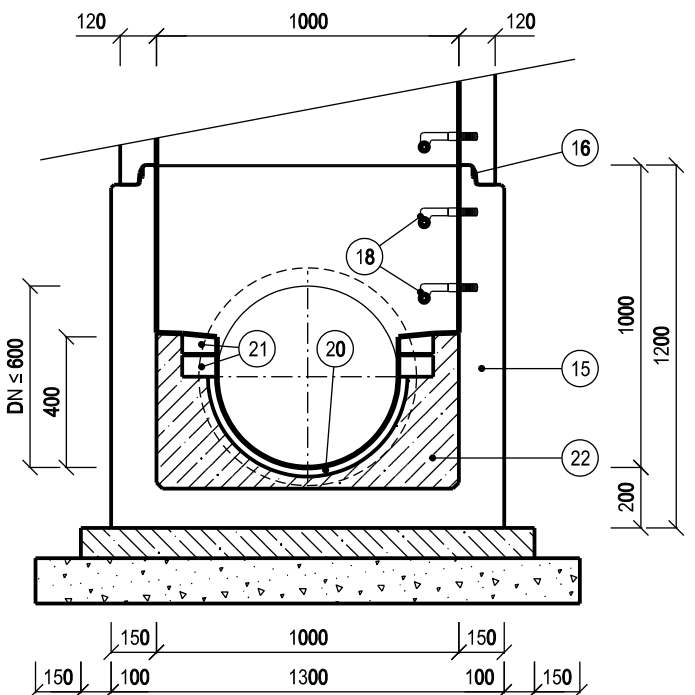


- 17 KAPSOVÉ STUPADLO
- 18 KRAMLOVÉ STUPADLO OCELOVÉ S PE POVLAKEM
- 19 DVA ŘÁDKY ŽULOVÝCH KOSTEK 100x100x100 mm S VYSPÁROVÁNÍM DO BETONOVÉHO LOŽE C12/15
- 20 ČEDIČOVÝ ŽLAB 180° DLE PŘÍSLUŠNÉHO DN POTRUBÍ
- 21 ČEDIČOVÁ KANALIZAČNÍ CIHLA
- 22 DOBETONOVÁNÍ ŽLÁBKU A PODEST - SOUČÁST PREFABRIKÁTU Z VÝROBY

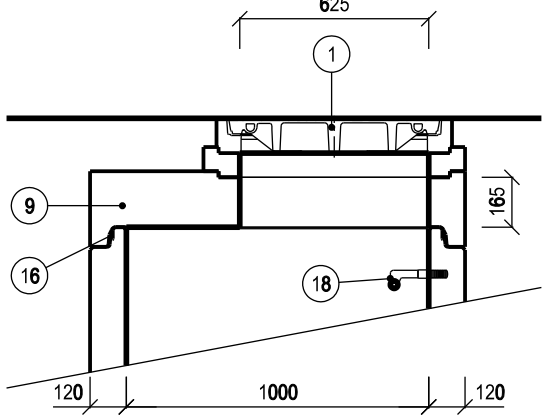
ZELENÉ PLOCHY V INTRAVILÁNU



POTRUBÍ max DN 600



POUŽITÍ ZÁKRYTOVÉ DESKY




LEGENDA HMOT:

- PREFABRIKOVANÁ KONSTRUKCE
- VÝPLŇOVÝ BETON - SOUČÁST MONOLITU Z VÝROBY
- PODKLADNÍ BETON C12/15
- ŠTĚRKOPISKOVÝ PODSYP

- POZN.:
- SPÁRY MEZI PREFABRIKOVANÝMI DÍLCI BUDOU ZAMAZÁNY MALTOVOU SMĚSÍ (NAPŘ. ERGELIT).
  - ŠACHTA JAKO CELEK (STĚNY, STROP, SPOJE) BUDE PROVEDENA JAKO VODONEPROPUSTNÁ KONSTRUKCE.
  - U PREFABRIKOVANÝCH DÍLCŮ BUDOU STUPADLA OSAZENA PŘI VÝROBĚ.
  - PREFABRIKOVANOU ŠACHTU DN 1000 LZE POUŽÍT NA POTRUBÍ O MAX DN 600.
  - PREFABRIKOVANÉ DÍLCE BUDOU VYROBENY MINIMÁLNĚ Z BETONU C30/37 XA2.

-	-	-
Revize	Popis revize	Datum revize

		<b>AQUA PROCON s.r.o.</b> Projektová a inženýrská společnost Palackého tř. 12, 612 00 Brno tel.: +420 541 426 011 E-mail: <a href="mailto:info@aquaprocon.cz">info@aquaprocon.cz</a> <a href="http://www.aquaprocon.cz">www.aquaprocon.cz</a>	
<i>Vedoucí projektu</i>	Ing. Petr Prax, Ph.D.		
<i>Vedoucí dílčího projektu</i>			
<i>Zodpovědný projektant</i>	Ing. Petr Prax, Ph.D.		
<i>Vypracoval</i>	Bc. Štěpán Vlach		
<i>Kontroloval</i>	Ing. Jan Polášek		

Investor	Vodovody a kanalizace Břeclav a.s., Čechova 23, 690 02 Břeclav		
Objednatel	Vodovody a kanalizace Břeclav a.s., Čechova 23, 690 02 Břeclav		

Formát	3A4	Měřítko	1:25	Stupeň	ZD	Datum	06/2022	Zakázkové číslo	1591021-18-02
--------	-----	---------	------	--------	----	-------	---------	-----------------	---------------

Projekt		VALTICE - REKONSTRUKCE KANALIZACE NA ULICÍCH MIKULOVSKÁ, BŘECLAVSKÁ - ČÁST II.		
		D - Dokumentace objektů a technických a technologických zařízení		
		D.1 - Obnova a ochrana jednotné kanalizace		
		D.1.2 - SO 330.2 - Kanalizace - ulice Břeclavská - část II.		
		D.1.2.5 - Vzorové výkresy		
Příloha		VZOROVÁ PREFABRIKOVANÁ REVIZNÍ ŠACHTA DN 1000		Souprava
		Číslo přílohy D.1.2.5.4		Revize 0